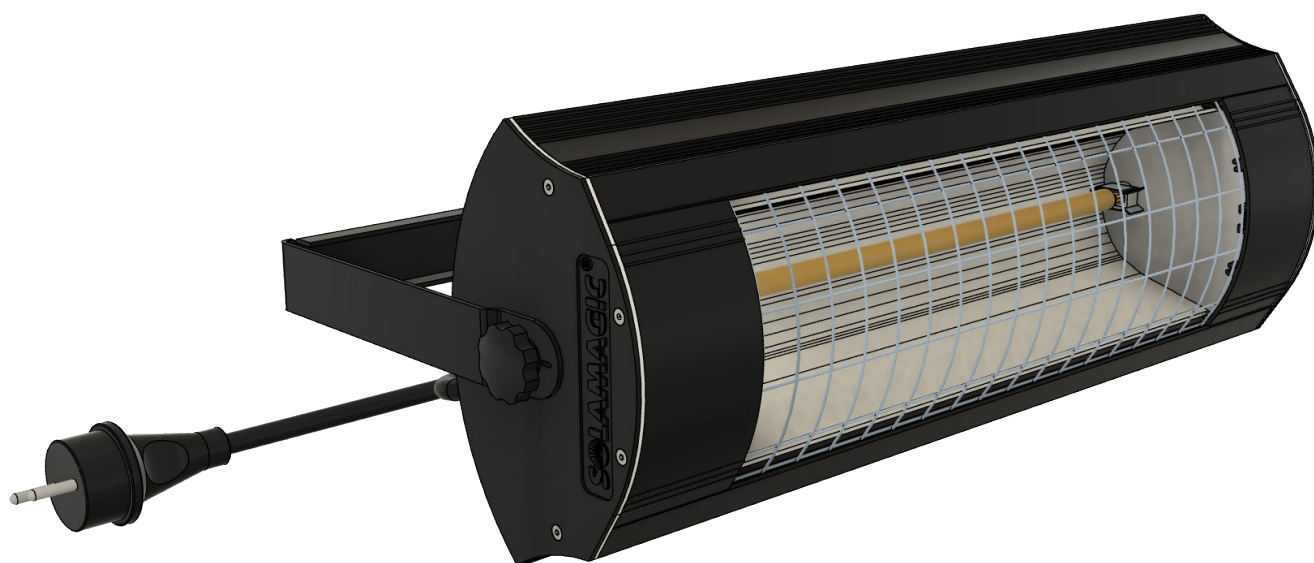


7678DE



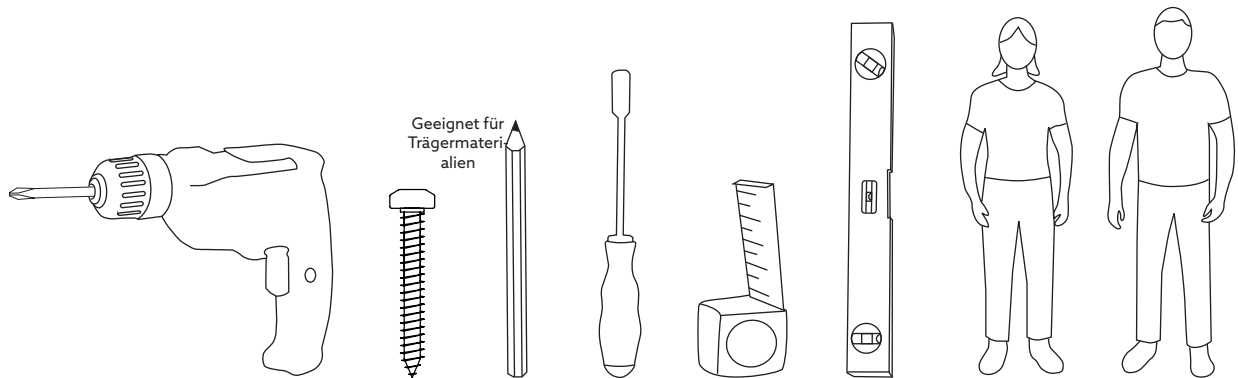
---

## Eco + PRO

Glasgeländer ohne Pfosten

# Vor der Montage

- Lesen Sie die Montageanleitung, bevor Sie mit der Montage beginnen! Wenn die Anweisungen nicht befolgt werden, funktioniert das Produkt möglicherweise nicht optimal und die Garantie entfällt.
- Willab Garden behält sich das Recht vor, Materialien, Konstruktion und Design zu ändern.
- Bei der Befestigung müssen Schrauben verwendet werden, die für das dahinterliegende Material geeignet sind und einen Schraubenkopf größer als 12 mm haben. Diese Schrauben sind nicht im Lieferumfang enthalten.
- Für die Befestigung im Gewächshaus empfehlen wir Twist-in-Schrauben. Diese Schrauben sind nicht enthalten. Siehe Artikelnummer 5470 auf [willabgarden.de](http://willabgarden.de).



# Vor der Montage

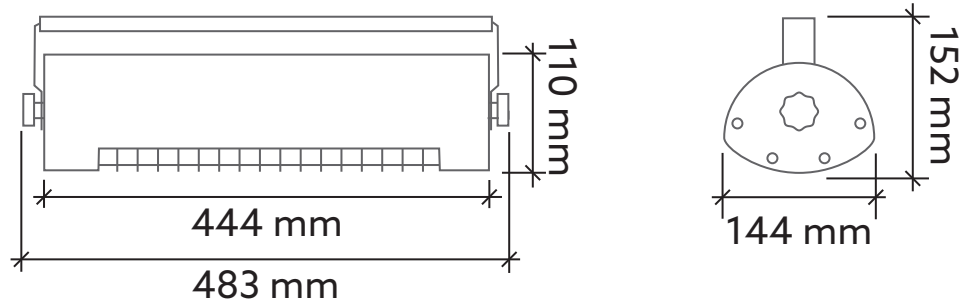
## Spezifikationen

- Leistung: 2000 Watt
- Abdeckungsbereich: Bis zu 17 m<sup>2</sup>
- Installation: Wand, Decke, unter Markisen
- Neigungswinkel: +/- 30°
- Maße Heizelement: 152 x 483 x 144 mm (H x B x T)
- Gewicht: 2,8 kg
- Material: Aluminium und rostfreier Stahl
- Beschichtung: Pulverbeschichtet mit Korrosionsprimer, Standard: EN-ISO 6270-0
- Farbe: Schwarz
- Garantie: 5 Jahre / 1 Jahr auf das Heizelement

## Technische Eigenschaften

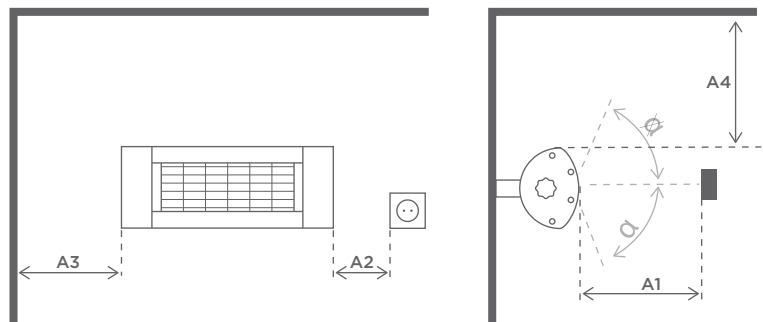
- Technologie: Solamagic Hochtechnologie HP No-glare®-Technik
- Heizelement: Solamagic Solastar IV HP No-glare® Heizelement
- Reflektor: Patentierter W-Reflektor von Solamagic
- Restlicht: 55-60 lux/kW/m<sup>2</sup>
- Anschluss: 230 V / 50 Hz
- Anschlusskabel: 1800 mm mit geerdetem Stecker (Schuko-Stecker)
- Min. Sicherung: 13, empfohlen 16 Amp
- Stromverbrauch: 8,7 Amp bei 230 V
- Sicherheitsklasse: SK I
- IP-Klassifizierung: IP X4/X5
- Qualitätsprüfung: TÜV-geprüft und -zertifiziert

# Zeichnungen



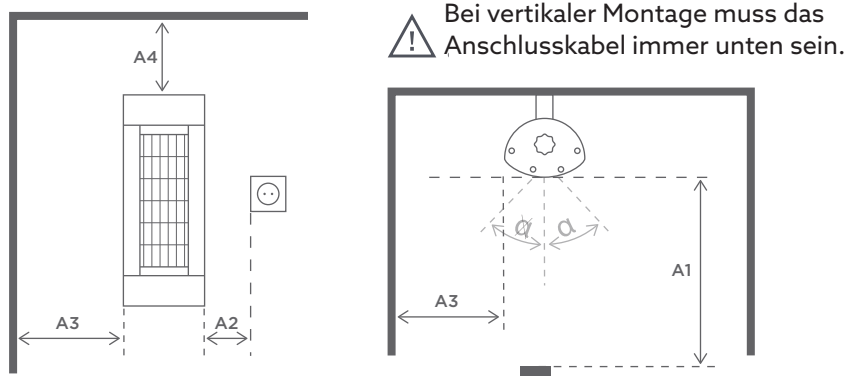
## WANDMONTAGE

- A1: Abstand zum Wärmebereich 700 mm
- A2: Abstand zur Steckdose 100 mm
- A3: Abstand zur Wand 350 mm
- A4: Abstand zur Decke 300 mm
- Neigungswinkel: +/- 30°
- Empfohlene Installationshöhe: 1,8-2,5 m



## WANDMONTAGE

- A1: Abstand zum Wärmebereich 700 mm
- A2: Abstand zur Steckdose 100 mm
- A3: Abstand zur Wand 350 mm
- A4: Abstand zur Decke 300 mm
- Neigungswinkel: +/- 30°
- Empfohlene Installationshöhe: 1,8-2,5 m

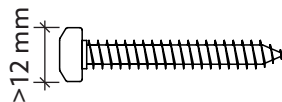


## 2. MONTAGE DES BÜGELS

Der Eco+ PRO kann sowohl in einem Wintergarten als auch in einem Gewächshaus problemlos montiert werden. Die Montage ist gleich, jedoch unter leicht unterschiedlichen Voraussetzungen. Sehen Sie unten die zwei verschiedenen Befestigungsarten des Bügels. Die restlichen Schritte sind unabhängig vom Montageort gleich.

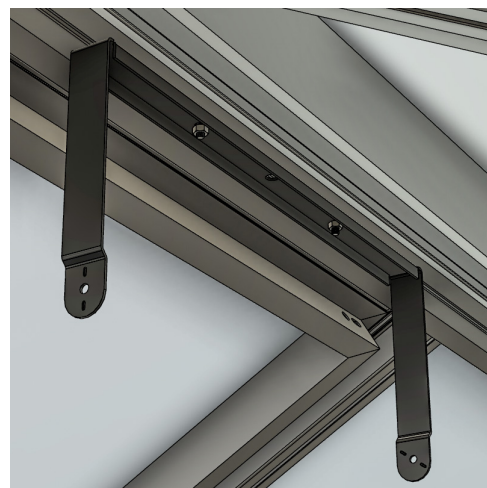
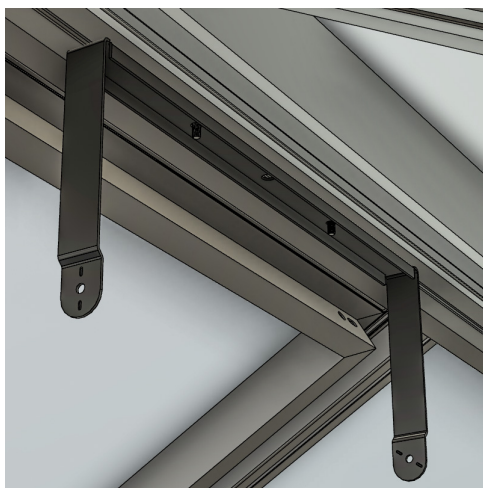
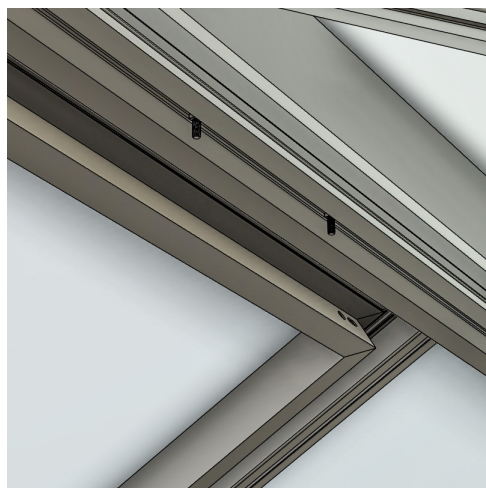
### WINTERGARTEN

- Halten Sie den Bügel an die Stelle, an der der Heizstrahler montiert werden soll.
- Schrauben Sie den Bügel mit 2 geeigneten Schrauben fest, die zum befindlichen Material passen.



### GEWÄCHSHAUS

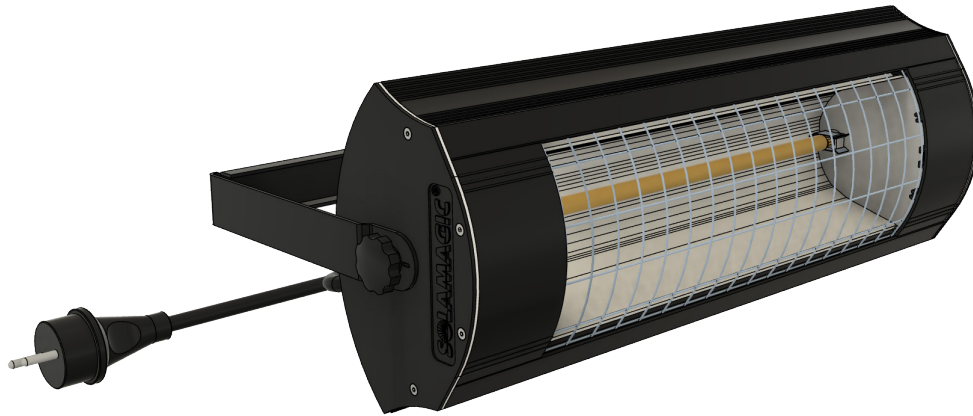
- Montieren Sie 2 Twist-in-Schrauben an das gewünschte Profil des Gewächshauses.
- Befestigen Sie den Bügel an den Schrauben.
- Sichern Sie den Bügel mit je einer Mutter pro Schraube.



### 3.

#### MONTAGE DES HEIZSTRAHLERS

- Lösen Sie die Schrauben auf beiden Seiten.
- Halten Sie den Heizstrahler an die gewünschte Stelle.
- Befestigen Sie den Heizstrahler am Bügel, indem Sie die Schrauben an den Seiten wieder festziehen.

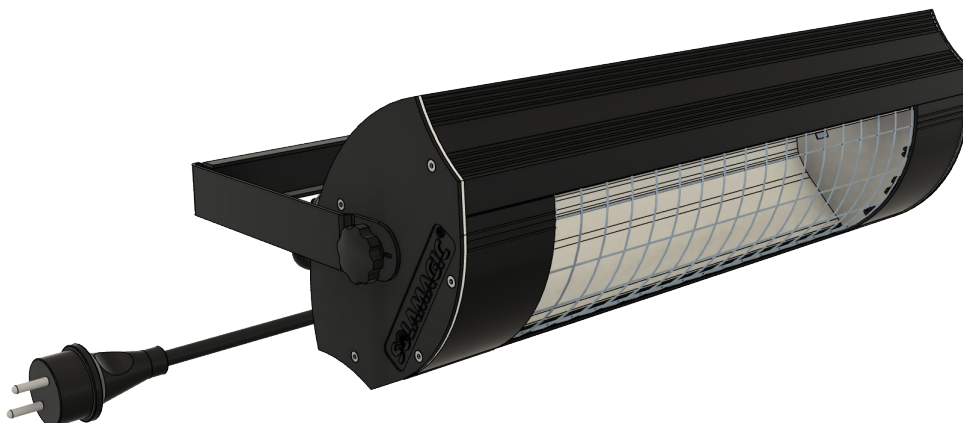
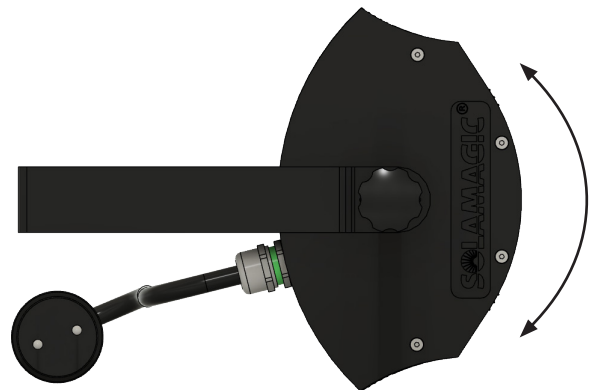


### 4.

#### AUSRICHTEN DES HEIZSTRAHLERS

Richten Sie den Heizstrahler einfach so aus, dass die Wärme dorthin gelangt, wo sie benötigt wird.

- Lösen Sie die Schrauben an den Seiten leicht.
- Passen Sie den Winkel des Heizstrahlers an.
- Ziehen Sie die Schrauben wieder fest, sodass der Heizstrahler sicher an seinem Platz bleibt.



# Pflegehinweise

## **Pflegen Sie Ihren Infrarot-Heizstrahler von Solamagic**

Die Infrarot-Heizstrahler von Solamagic sind für das skandinavische Klima entwickelt worden. Dennoch sollten Sie regelmäßige Wartungsarbeiten durchführen, damit die hohe Leistung erhalten bleibt.

Um Ihren Heizstrahler von Solamagic optimal zu pflegen, empfehlen wir, ihn regelmäßig zu überprüfen. So stellen Sie sicher, dass er viele Jahre hält und seine Leistung nicht beeinträchtigt wird. Denken Sie daran, den Strom abzuschalten und das Gerät abkühlen zu lassen, bevor Sie es kontrollieren.

Wir empfehlen, einmal im Monat auf Staub und Schmutz zu prüfen. Überprüfen Sie häufiger, wenn der Heizstrahler in einer staubigen Umgebung steht.

### **Untersuchen Sie sorgfältig:**

- Das Gehäuse/Lampenhaus (die äußere Hülle)
- Den Reflektor
- Das Heizelement – berühren Sie das Heizelement nicht direkt. Fett oder Schmutz von Ihren Fingern kann die Lebensdauer der Lampe verkürzen. Sollten Sie es dennoch berühren, entfernen Sie die Spuren mit einem weichen, mit Haushaltsalkohol angefeuchteten Tuch.
- Die Lüftungsgitter

Falls sich Staub und Schmutz im Inneren des Geräts ansammeln, muss es von einem Fachtechniker gereinigt werden. Führen Sie diese Reinigung nicht selbst durch und benutzen Sie den Heizstrahler in diesem Zustand nicht. Kontaktieren Sie uns für weitere Informationen.

Kontaktieren Sie uns umgehend, wenn Sie Stoßschäden oder Verformungen an der Lampe, dem Kabel oder Stecker feststellen. Sie sollten die Teile nicht selbst reparieren. Wenn Sie den Heizstrahler auseinanderbauen, erlischt die Garantie. Dies sollte von einem Fachtechniker durchgeführt werden.

## **Reinigung Ihres Solamagic-Heizstrahlers**

Ihr Heizstrahler wird viele Jahre lang funktionieren, wenn Sie ihn vorsichtig und regelmäßig reinigen. So gehen Sie vor:

1. Ziehen Sie den Netzstecker heraus, bevor Sie mit der Reinigung beginnen.
2. Stellen Sie sicher, dass das Gerät abgekühlt ist.
3. Reinigen Sie das Gehäuse mit einem weichen, feuchten Tuch. Falls nötig, verwenden Sie ein mildes Reinigungsmittel. Trocknen Sie das Gerät anschließend mit einem weichen Tuch ab.
4. Wasser oder Flüssigkeiten dürfen nicht ins Gerät eindringen.
5. Verwenden Sie kein Benzin, Scheuermittel, Möbelpolitur oder harte Bürsten wie Drahtbürsten.
6. Setzen Sie den Heizstrahler keinem Wasser aus.
7. Warten Sie, bis das Gerät vollständig trocken ist, bevor Sie es wieder an das Stromnetz anschließen.

## **Aufbewahrung des Solamagic-Heizstrahlers**

Verwahren Sie Ihren Heizstrahler an einem kühlen, trockenen Ort auf, wenn er nicht in Gebrauch ist. So verhindern Sie, dass sich Staub und Schmutz ansammeln. Verwenden Sie idealerweise die Originalverpackung.

## **Schützen Sie die Umwelt**

Wenn Ihr Heizstrahler nach vielen Jahren nicht mehr funktioniert, entsorgen Sie ihn auf einer Recyclingstation. Viele Teile, wie Aluminium und das Kupfer in den Leitungen, können recycelt werden. Schützen wir gemeinsam die Umwelt.